

## Footpad

**Footpad 5 cm,** art. nr. 11 601  
**Footpad 10 cm,** art. nr. 11 602  
**Footpad XL,** art. nr. 11 622



Läs bruksanvisningen före användning av Footpad och spara den för framtida bruk.



**Footpad 5 cm,** art. nr. 11 601  
(380 x 320 x 50 mm)



**Footpad 10 cm,** art. nr. 11 602  
(380 x 320 x 100 mm)



**Footpad XL,** art. nr. 11 622  
(750 x 380 x 50 mm)

### Produktbeskrivning

**Footpad** minskar sitthöjden vid sittande. Vid toalettbesök är detta särskilt viktigt då man måste ha en stabil och bra sittställning. **Footpad** fungerar vid alla sittanden, stol, säng m.m.

### Användning

1. Användaren sätter sig som vanligt utan **Footpad**.
2. När användaren sitter ner skjuts **Footpad** under fötterna. **Footpad** är gjort i ett lätt material för att användaren själv ska kunna föra in den under fötterna. Uttaget vänds mot toaletten.
3. Nu kan användaren använda **Footpad** för att trycka sig längre upp på sitsen och hitta en bekväm sittställning med stöd för fötterna.

### OBS!



### Viktigt!

**Footpad** får endast användas som ett stöd för ben och fötter. **Den är inte avsedd att stå på!** Risk finns att man kan halka eller att **Footpad** glider mot golvet. Svan Care påtar sig inget ansvar om produkten används, förändras eller monteras på annat sätt än det som är angivet i denna anvisning.

### Rengöring

Vid behov rengör produkten med ljummet vatten och mildt rengöringsmedel. Ev. tvättsprit.

### Material och källsortering

Ren cellpolyeten med slutna celler, suger ej åt sig vatten. **Footpad** skickas till återvinning eller förbränning.

**SVAN CARE AB**  
Alvägen 1  
771 41 LUDVIKA, Sweden



Tel: +46(0)240 101 02  
info@svancare.se  
www.svancare.se



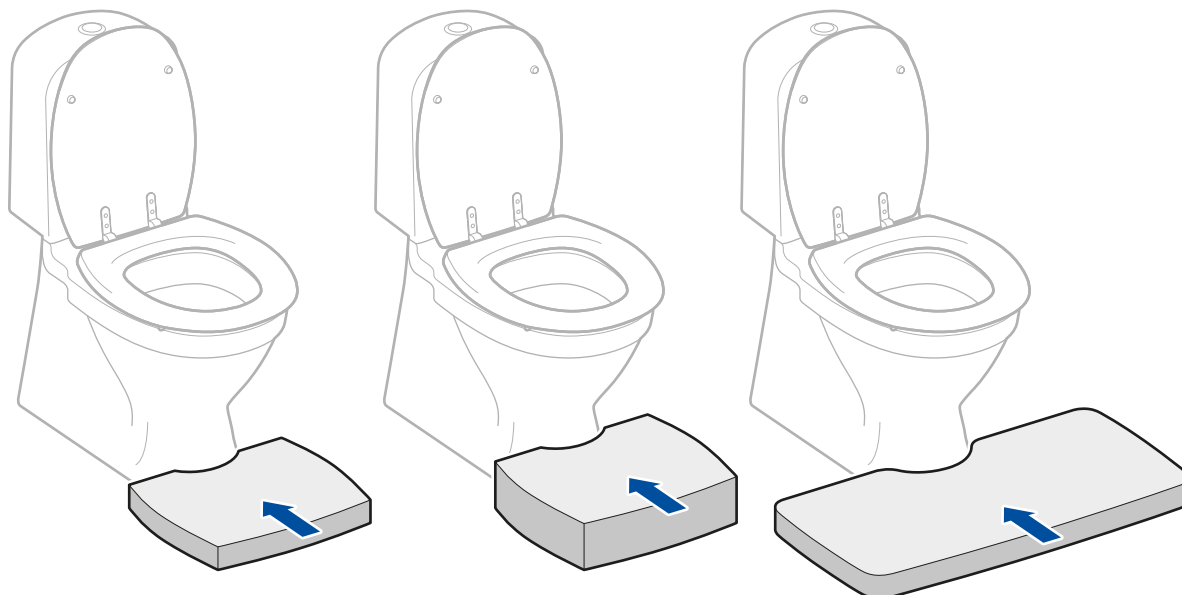
Read **User Manual** before use of **Footpad**. Save manual for future use.



**Footpad 5 cm,**  
**Footpad 10 cm,**  
**Footpad XL,**

## Footpad

Item no. 11 601  
Item no. 11 602  
Item no. 11 622



**Footpad 5 cm,** Item no. 11 601  
(380 x 320 x 50 mm)

**Footpad 10 cm,** Item no. 11 602  
(380 x 320 x 100 mm)

**Footpad XL,** Item no. 11 622  
(750 x 380 x 50 mm)

### Product description

**Footpad** reduces seat height when sitting. When sitting on the toilet, this is especially important as you must have a stable and good sitting position.

**Footpad** works for all other sittings, chair, bed etc.

### Easy To Use

1. The user sits down as usual without **Footpad**.
2. When the user is sitting down, **Footpad** is pushed under the feet. **Footpad** is made of a light material so that the user itself can insert **Footpad** under their feet. The notch faces the toilet.
3. Now the user can use **Footpad** to push himself further up on the seat and find a comfortable sitting position with support for the feet.

**SVAN CARE AB**  
Alvägen 1  
771 41 LUDVIKA, Sweden

### Note!



### Important!

**Footpad** must only be used as a support for legs and feet. **Footpad is not intended to stand on!** There is a risk of slipping, or that the **Footpad** can slip on the floor.

Svan Care assumes no liability if this product is used, changed or installed in any other way than specified in this User Manual.

### Easy to Clean

Clean the product with luke warm water and a mild detergent. If necessary, use rubbing alcohol.

### Material and Recycling

Pure cell polyethylene with closed cells, does not absorb water. The **Footpad** can be turned in for incineration or recycling.



Phone: +46 24 01 01 02  
info@svancare.se  
www.svancare.se