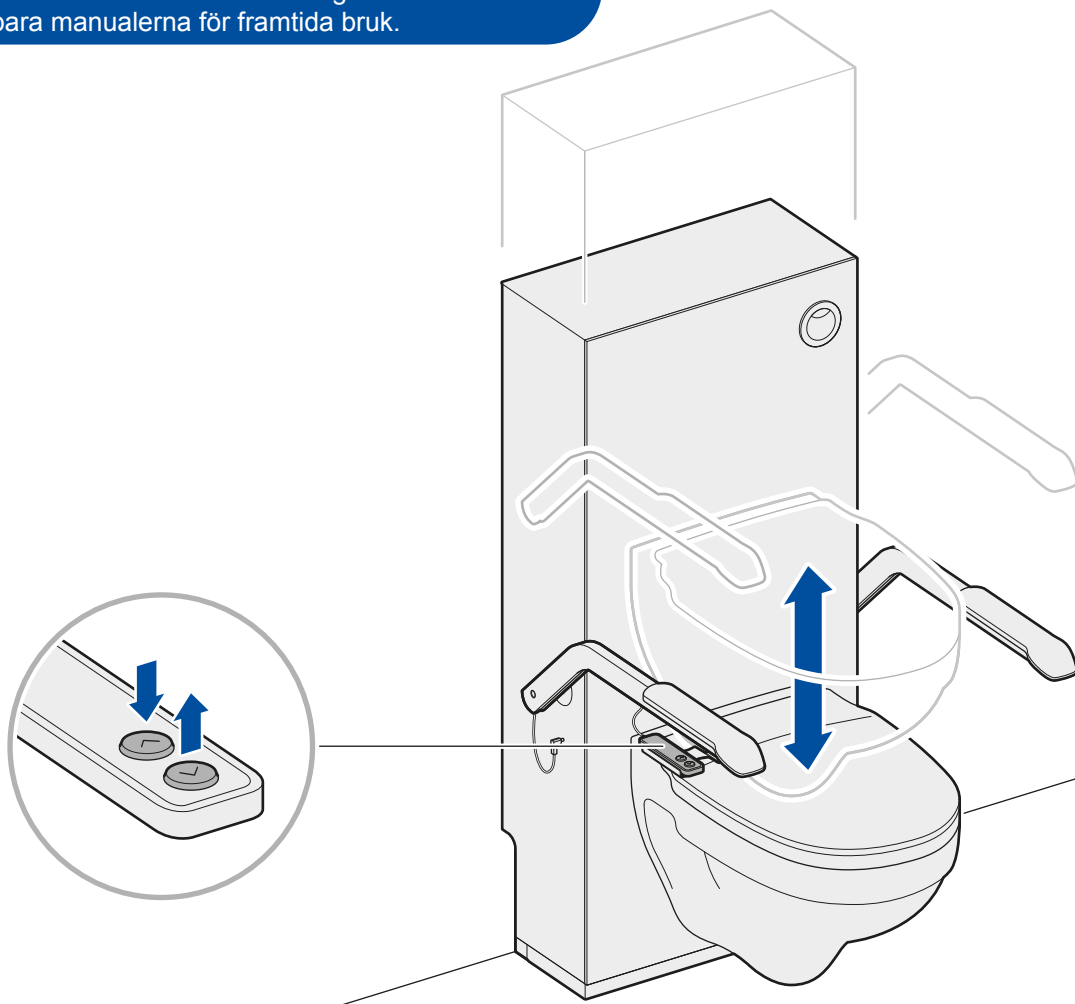




Läs **Installationsanvisning** och **Bruksanvisning** före installation och användning av **Elevate**.  
Spara manualerna för framtida bruk.



*Elevate utrustad med armstöd (extra tillval)*

## Produktbeskrivning

**Elevate** är en väggmonterad höj- och sänkbar toalett. **Elevate** underlättar för den som ska resa sig eller sätta sig på toaletten. **Elevate** underlättar även vid sidoförflyttning till och från rullstol. Med ett enkelt knapptryck anpassas höjden på toaletten.

**SVAN CARE AB**  
Alvägen 1  
771 41 LUDVIKA, Sweden



Tel: +46(0)240 101 02  
info@svancare.se  
www.svancare.se

## Tillverkare

Svan Care AB  
Alvägen 1  
771 41 Ludvika  
Sweden  
www.svancare.se

## Bruksanvisningen avser

Modell: Elevate  
Art. nr.: 16 000 – 16 019  
Serienummer: 200 –

## Försäkran om överensstämmelse

Produkten är CE-märkt enligt MDR 2017/745.

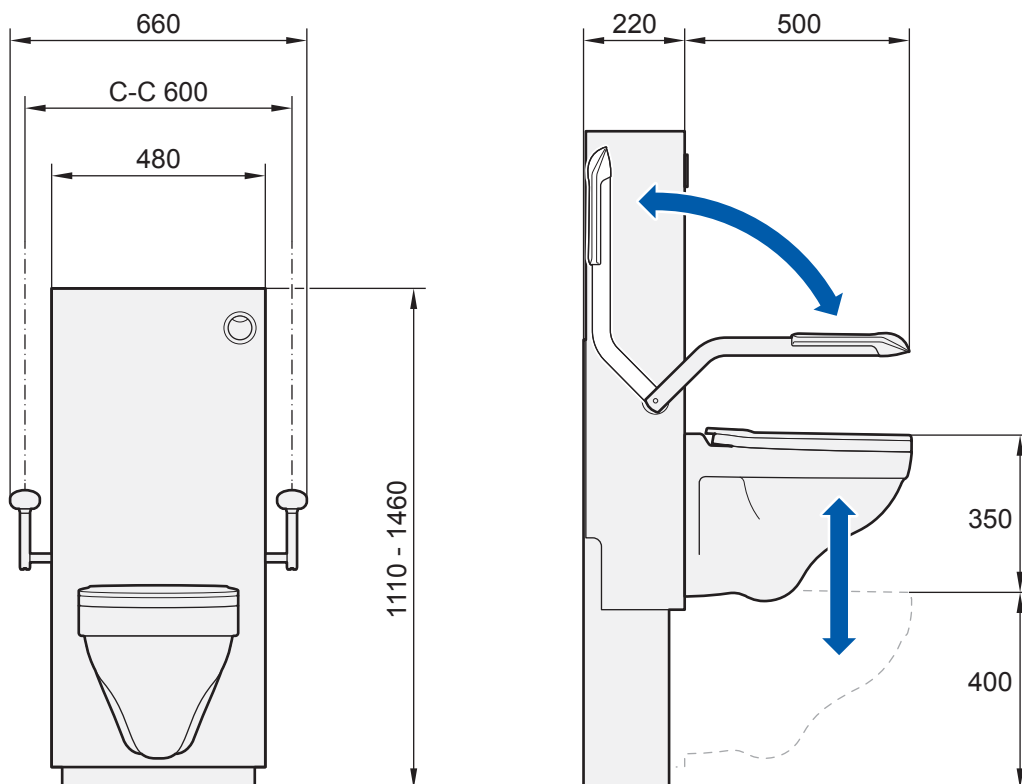
## Tillbehör

Följande tillbehör kan användas till produkten:

| Benämning    | Artikelnummer |
|--------------|---------------|
| Armstöd, par | 16080 – 16089 |

## Avsedd användning

**Elevate** är en väggmonterad höj- och sänkbar toalett. **Elevate** underlättar för den som ska resa sig eller sätta sig på toaletten. **Elevate** underlättar även vid sidoflyttning till och från rullstol. Med ett enkelt knapptryck anpassas höjden på toaletten.



Måttskiss (i mm) för **Elevate** med elmotor

## Produktens märkning



Produkten är CE-märkt enligt MDR 2017/745.



Visar överensstämmelse med Rådets direktiv 2012/19/EU om avfall som utgörs av eller innehåller elektrisk och elektronisk utrustning (WEEE). Symbolen betyder att kasserad elektrisk och elektronisk utrustning inte får kastas som hushållssopor utan måste lämnas till separat återvinning.



Patientansluta delar Typ B.



Läs medföljande bruksanvisning.



Anger tillverkarens artikelnummer på produkten.



Anger produktens serienummer.



Anger tillverkningsdatum.



Anger tillverkarens namn och adress.

## Symboler i installationsanvisningen



Försiktighet: Symbolen indikerar att försiktighet bör tas för att förhindra patient- eller personskada och/eller försämring av utrustningen.



Varning: Varningssymbolen indikerar en potentiell fara som, om den inte undviks, kan innebära allvarlig patient- eller personskada.



För att undvika risk för elektrisk chock får **Elevate** endast anslutas till ett nätuttag med skyddsjord.



Handkontrollen får inte öppnas eller repareras av obehörig. Kontakta tillverkaren eller din distributör för hjälp med service.

**Elevate** får inte modifieras utan tillstånd från tillverkaren.

**Elevate** får inte användas samtidigt som den repareras eller underhålls.

## Säkerhetsinformation

Svan Care ansvarar endast för säkerhet, pålitlig drift och prestanda om produkten används enligt de instruktioner som anges samt att användaren följer säkerhetsinformationen i denna bruksanvisning. Den som negligerar denna säkerhetsinformation utsätter sig själv, patienten och annan personal för potentiell fara.

## Installation

För information om installation se:  
”**Installationsanvisning Elevate**”

## Underhållskrav

Kontrollera minst en gång per månad att **Elevate** fungerar korrekt. Kontrollera att inga synliga skador finns på kabel eller andra komponenter. Vid misstänkt skada får produkten inte användas.

Armstöd kan bytas av användaren under förutsättning att de originalkomponenter som anges i denna bruksanvisning används. Inga andra tillbehör får användas än de som anges av tillverkaren.

## Standards

*Följande standards uppfylls:*

SS-EN 60601-1:2006 Elektrisk utrustning för medicinskt bruk - Del 1: Allmänna fordringar beträffande säkerhet och väsentliga prestanda

SS-EN 60601-1-2:2015 Elektrisk utrustning för medicinskt bruk - Säkerhet - Del 1-2: Allmänna fordringar beträffande säkerhet och väsentliga prestanda - Tilläggsstandard för elektromagnetiska störningar

SS-EN 12182:2012 Hjälpmedel för personer med funktionsnedsättningar - Allmänna krav och provningsmetoder

SS-EN ISO 14971:2020 Medicintekniska produkter - Tillämpning av ett system för riskhantering för medicintekniska produkter

SS-EN ISO 15223-1:2016 Medicintekniska produkter - Symboler att användas vid märkning av produkt och information till användare - Del 1: Allmänna krav

SS-EN 1041:2008+A1:2013 Information som skall tillhandahållas av tillverkare av medicintekniska produkter

ISO 10993-1:2018 Biological evaluation of medical devices -- Part 1: Evaluation and testing within a risk management proces

## Före användning se till att

**Elevate** är monterad enligt monteringsanvisningarna.

Läsa bruksanvisningen noga och följ denna.



Kontrollera att personen som skall använda **Elevate** förstår hur **Elevate** fungerar och att personen klarar av att sitta stabilt på **Elevate** under uppfärd, nedfärd och när den står still.



Om det finns risk att personen kan falla eller på annat sätt hamna fel ska **Elevate** inte användas.



Om det finns risk att annan ej lämplig person kan använda **Elevate** ska handkontrollen kopplas ur och tas bort.



Tänk på att det kan finnas klämrisk mellan **Elevate** och andra produkter, t.ex. toalettpappershållare som sitter på väggen eller handfat.

## Övrigt

Sköts handkontrollen av annan person än den som sitter på **Elevate** måste denna person vara ytterst noga att lyftet går rätt till.

**Elevate** får användas som duschplats.

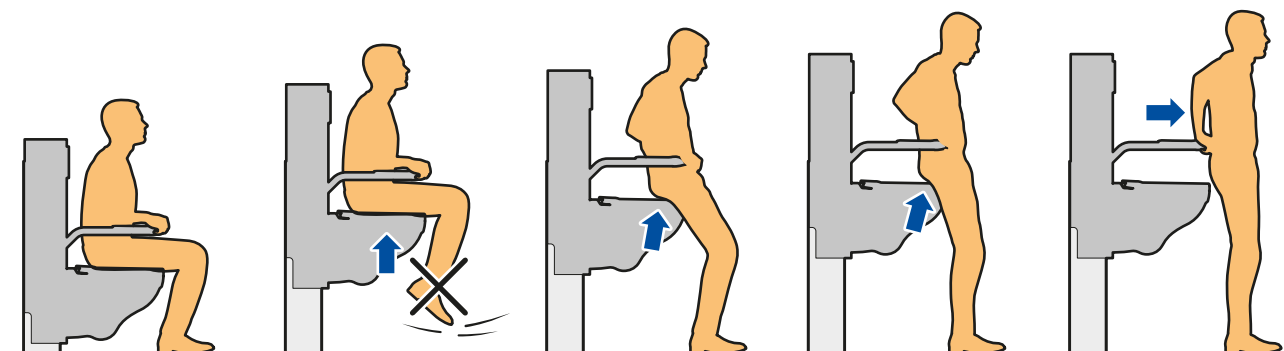
Ingen service på produkten får utföras av utbildad personal.



**Svan Care påtar sig inget ansvar, om produkten används, förändras eller monteras på annat sätt än angivet i denna bruksanvisning.**

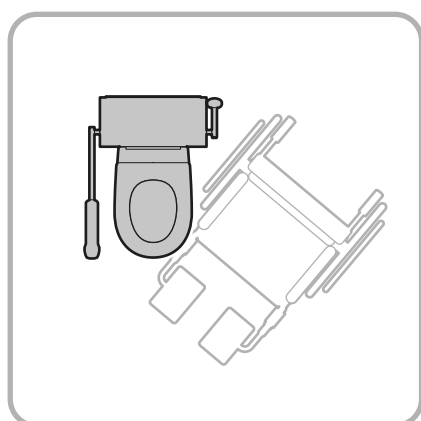
## Elevate - Höj och sänkbar trygghet

**Elevate** lyfter personer med svaga knän och benmuskler upp till stående. Tack vare kontakten mellan toaletsitsen och stjärten blir lyftet tryggt och stabilt hela vägen upp till stående.

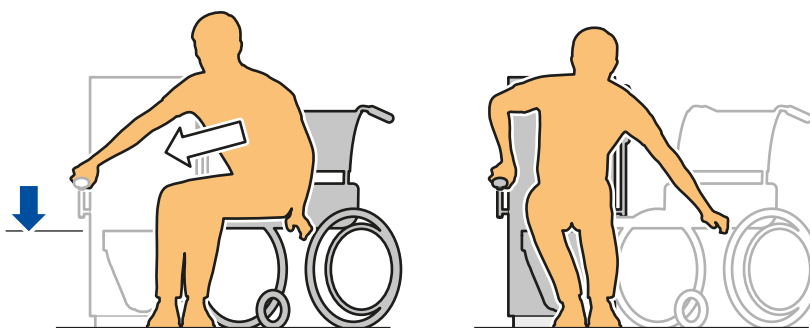


**OBS!** Ha alltid fotkontakt med golvet.

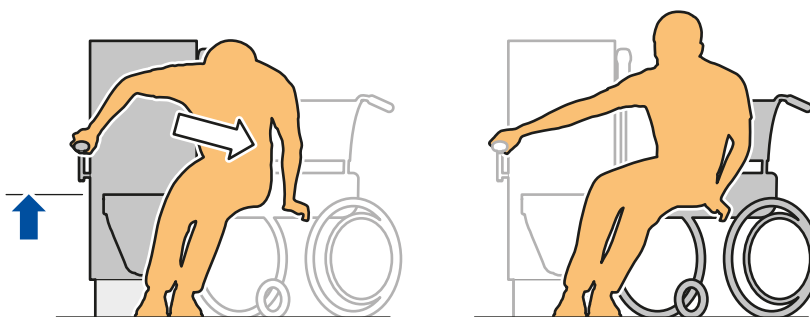
## Sidoförflyttning mellan rullstol och Elevate sker alltid nedåt



Viktigt att rullstol placeras nära **Elevate** för att underlätta sidoförflyttning.

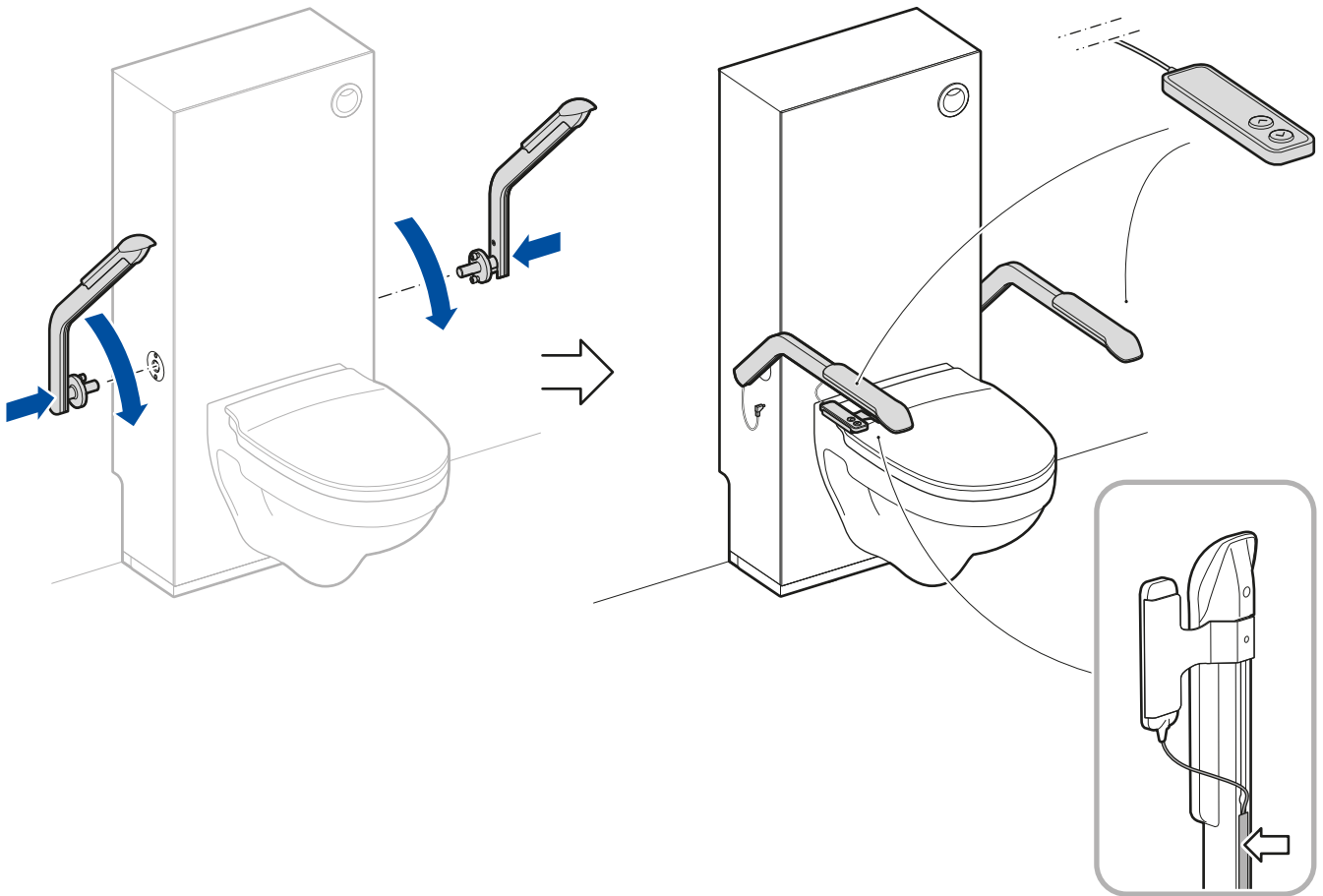


Från rullstol till **Elevate**  
- sidoförflyttning nedåt

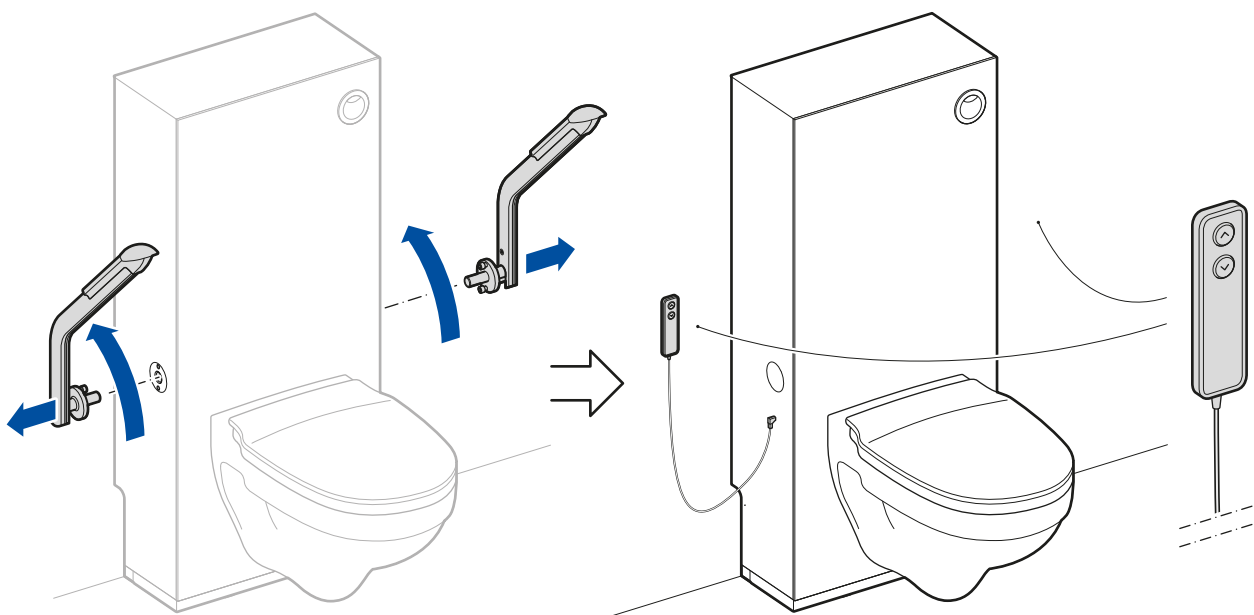


Från **Elevate** till rullstol  
- sidoförflyttning nedåt

## Montera armstöd (tillval)

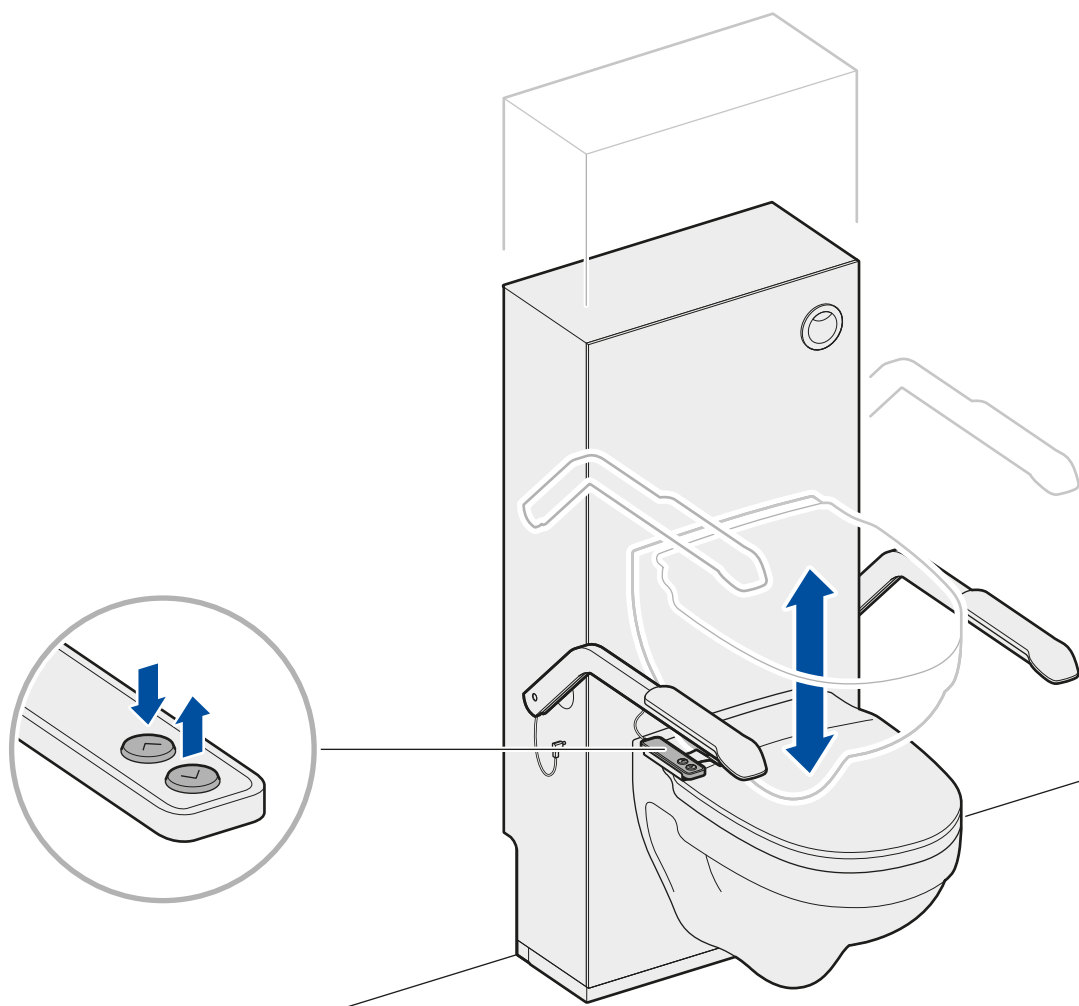


## Demontera armstöd (tillval)



## Rengöring av produkten

**Elevate** rengörs med ett mildt rengöringsmedel som inte repar.



### Tekniska data:

|  |   |
|--|---|
| Max belastning:  | <b>400 kg</b>   |
| Max lyftkraft:   | <b>200 kg</b>   |
| Max belastning armstöd:  | <b>200 kg</b>   |
| Elanslutning:  | <b>100 - 240 VAC, 50/60 Hz</b>                              |
| Strömstyrka in:  | <b>Max 2,5 A</b>  |
| Täthetsklass:  | <b>IP66</b>   |
| Överspänningskategori:   | <b>II</b>   |
| Grad av skydd mot elektrisk stöt:                                  | <b>Typ B</b>  |
| Grad av skydd vid användning i närhet av eldfarliga anestesigaser: | <b>Får ej användas i närhet av eldfarliga anestesigaser</b> |
| Spolvattenanslutning:  | <b>VVS kallvatten</b>                                       |
| Material, armstöd, gavlar och topp:                                | <b>Eloxiderad aluminium</b>                                 |
| Material, handtag (armstöd):                                       | <b>ABS-plast</b>  |
| Material, front:   | <b>Laminatskiva</b>   |
| Driftsätt:   | <b>Tillfälligt bruk</b>                                     |